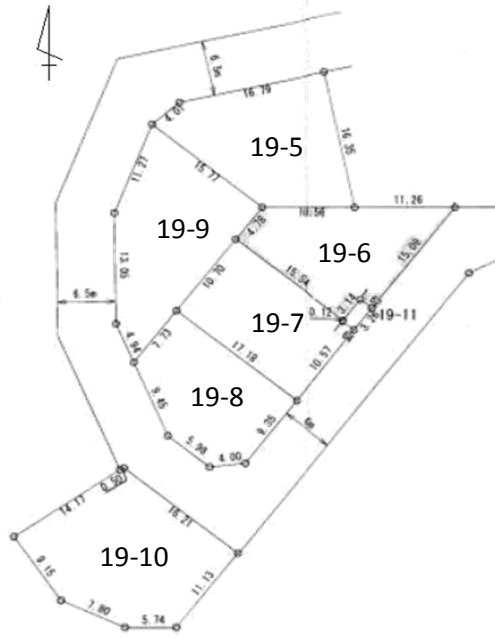


物件情報

【区割り図】



地番	面積 (㎡)	面積 (坪)
19-5	192.61	58.26
19-6	183.70	55.56
19-7	186.52	56.42
19-8	244.21	73.87
19-9	233.56	70.65
19-10	278.51	84.24



物件種目	分譲地		
交通	みなと観光バス 27分 (JR三宮駅より「桜森町バスセンター」徒歩8分)		
価格	1,384.9~1,917.3	万円	
所在地	兵庫県神戸市北区桜森町 6区画 (19-5、-6、-7、-8、-9、-10 ※地番表示)		
土地面積	183.70~278.51	㎡	実測・ 公簿
私道負担面積	なし	㎡	
地目	宅地	土地権利	所有権
都市計画		用途地域	第一種低層住居 専用地域
建ぺい率	50%	容積率	80%
その他法令			
接道状況	幅員6m~6.5m		
現況	更地	引渡日	即時
設備	電気	関電引込可能	ガス 大阪ガス
	水道	公営水道引込可能	排水 公共下水道可能
備考	学区区：筑紫ヶ丘小学校 1,200m (徒歩15分)、 広陵中学校 1,300m (徒歩17分)		
取引形態	弊社所有物件	物件番号	